

HUNTHERM 


SALAMANDER
INDUSTRIE // PRODUKTE

A NYÍLÁSZÁRÓK OTTHONA!

VÁSÁROLJA
MEG MINŐSÉGI
NYÍLÁSZÁRÓIT
MAGYAR
GYÁRTÓTÓL!

TELEPHELYÜNK:

H-3561 Felsőzsolca,
Ipari Park, Turul u. 1.
E-mail: megrendeles@huntherm.hu
Telefon: + (36-46) 503-670
www.huntherm.hu

KERESSE BEMUTATÓTERMEINKET ÉS PARTNEREINKET ORSZÁGSZERTE:

Miskolc, Auchan Miskolc Dél üzletsor, Pesti út 9. – miskolc@huntherm.hu

Szeged, Pulcz u. 33. – szeged@huntherm.hu

Veszprém, Kádártai út 33. – veszprem@huntherm.hu

Vecsés, Műtermo Kft., Bajcsy-Zsilinszky u. 2788/12. – info@mutermo.hu



292. SZÁM 2025 MÁRCIUS XXXII. ÉVFOLYAM

2025 március


www.policepress.hu/hazak

XXXII. évf. 292. szám, 980 Ft

HÁZAK

LAKÁSKULTÚRA • ÉPÍTKEZÉS • ÉLETMÓD

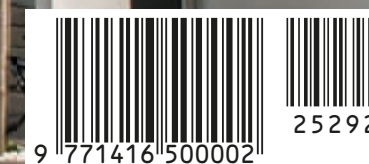


HUNTHERM 

65

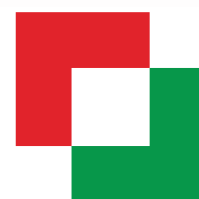
67

- ◆ A HOLNAP OTTHONA
- ◆ 2025 ÉV SZÍNEI
- ◆ ÉPÜLETBIOLÓGIA



ÉPÍTKEZIK VAGY FELÚJÍT???

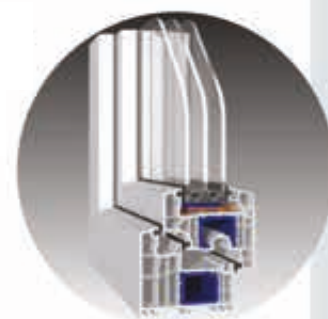
HUNTHERM



A NYÍLÁSZÁRÓK OTTHONA!



**VÁSÁROLJA MEG
MINŐSÉGI NYÍLÁSZÁRÓIT
MAGYAR GYÁRTÓTÓL!**



Telephelyünk:

H-3561 Felsőzsolca, Ipari Park, Turul u. 1.

E-mail: megrendeles@huntherm.hu • Telefon: + (36-46) 503-670 • www.huntherm.hu

Keresse bemutatótermeinket és partnereinket országszerte:

Miskolc, Auchan Miskolc Dél üzletsor, Pesti út 9. – miskolc@huntherm.hu

Szeged, Pulcz u. 33. – szeged@huntherm.hu

Veszprém, Kádártai út 33. – veszprem@huntherm.hu

Vecsés, Műtermo Kft., Széchenyi utca 0152/43 hrsz – info@mutermo.hu

6-11



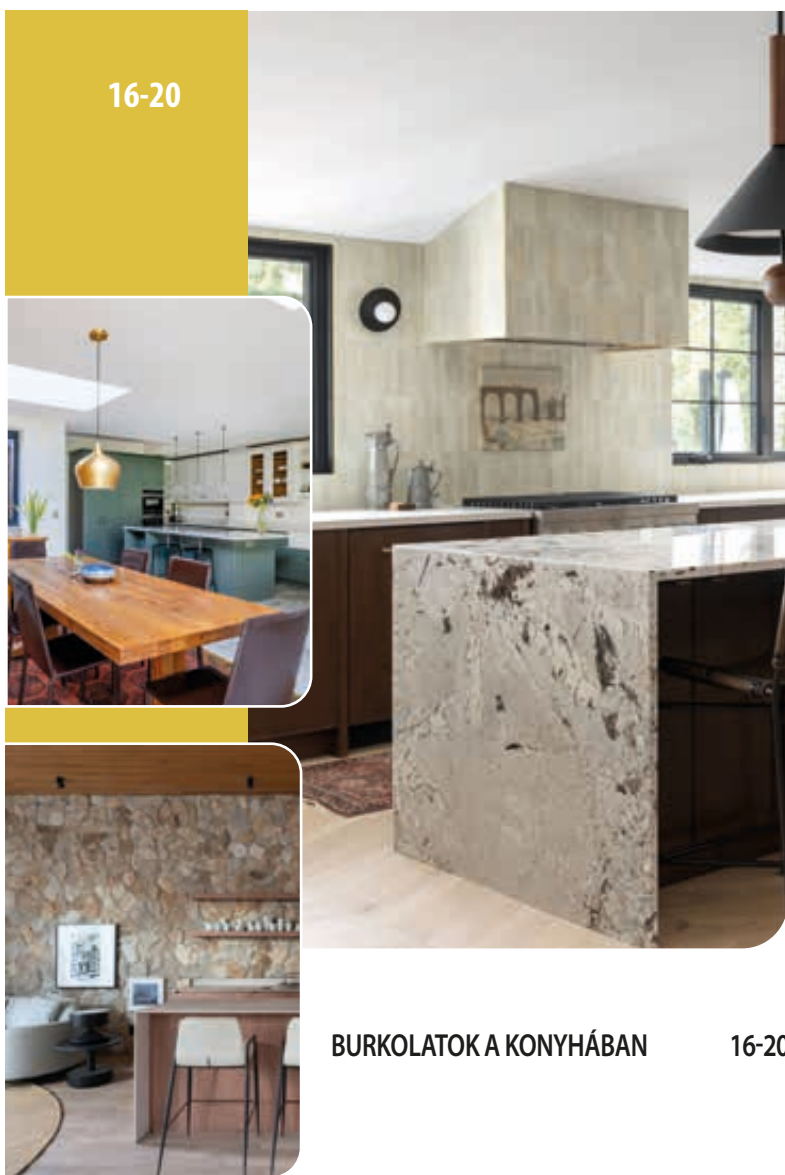
RETRO STÍLUS A NAPPALIBAN 6-11

12-15

VISSZATÉR AZ ÜVEGTÉGLA
A FÜRDŐSZOBÁBA

12-15

16-20



BURKOLATOK A KONYHÁBAN 16-20

HÁZAK

ORSZÁGOS TERJESZTÉSŰ ÉS HÍRADÁSÚ
MAGAZIN MEGJELENIK HAVONTA
ÁRA 980 Ft

**KIADJA A POLICE PRESS KFT.
A KIADÁSÉRT FELEL: A KFT. ÜGYZEVETŐJE.**

FŐSZERKESZTŐ: DR. HUZIK VERONIKA

MUNKATÁRSÁK:
MÉSZÁROS ISTVÁN, TISLER ANNA,
GYÖRKÖS JÓZSEF, TERBE KATALIN, KISS ERZSÉBET,
CSORBÁK ADÉL, DR. OLÁH ANTAL

REKLÁMSZERKESZTŐK:
SÖRFŐZŐ ZOLTÁN 30/353-9102,
KISS ZSUZSANNA 30/353-9032

SZERKESZTŐSÉG: 7621 PÉCS, KIRÁLY U. 36.
SZERKESZTŐSÉGI TITKÁR: NOVÁK JUDIT

LEVÉLCÍM: 7601 PÉCS, PF.: 21.
TEL.: (72) 515-614

NYOMDAI ELŐKÉSZÍTÉS: **TOP ART STÚDIÓ**
NYOMDAI MUNKÁLATOK: ÉRDI RÓZSA NYOMDA
FELELŐS VEZETŐ: JUHÁSZ LÁSZÓ

HU ISSN 1416-5007

TERJESZTI: HÍRKER ZRT. LAPKER ZRT.
A SZERKESZTŐSÉG A KÉZIRATOKAT ÉS FOTÓKAT NEM ŐRZI MEG.
TERJESZTÉS ELLENŐRZÉS: EUROKRIS BT. TEL.: 1/367-1809



IMEDIA

A MAGYAR
REKLÁMSZÖVETSÉG TAGJA

MUREXIN

Tartós fugázáshoz



www.murexin.hu

FM 60 Flex Fugázó



FM 60 FLEX Fugázó

- vízlepergető és víztaszító
- könnyen bedolgozható és lemosható
- egységes fugakép
- erős, kemény, tartós fugázó
- 0,5 - 7 mm fugaszélességben
- nagy színválaszték (27 színben)
- színben megegyező szilikonokkal
- kiserelések: 2, 4 és 25 kg

Válasszon az FM 60 FLEX Fugázóval azonos színű SIL 60 Szaniter szilikon is!



NAPPALI

RETRO STÍLUS A NAPPALIBAN



6 HÁZAK • 2025 március







A belsőépítészeti gyakran kihívásokkal teli egyensúlyt teremt az ismert és az új, az egyszerűség és az összetettség, valamint a részletek és az összkép között. A gondosan megtervezett nappali egyszerre lehet hívogató és érdekes, teret adva a mindennapi rutinoknak és különleges pillanatoknak. Ez az a hely, ahol a mindennapi élet zűrzavara zökkenőmentesen egyesül az esztétikai kifejezéssel, létrehozva egy saját szimfóniát, amely mindennél jobban elmeséli történetünket.

A retro stílus különleges varázslat az enteriőr szerelmeseinek – nem csoda! Teljesen érthető a lelkesedés az elmúlt idők szelleme iránt.

Az '50-es, '60-as, '70-es évek stílusát idéző retro bútorok és dekorációk egyedi karakterükkel lenyűgöznek és rendkívüli hatást keltenek.

A retro az elmúlt évtizedek stílusát és dizájnját jelenti, amelyet utánoznak, mert ez a stílus nem megy ki a divatból. Bútorok, ruházat és dekoráció, a korábbi idők elemei, melyek nosztalgikus hangulatot keltenek.





A retro stílust gyakran modernizálják és a jelenre szabják, de megőrzik a korszakok jellegzetes megjelenését.

A retro megjelenést organikus és ívelt formák jellemzik.

A századközepi stílus különösen a belső lehetőségek széles skáláját kínálja, és összekapcsolja a különböző generációkat. A dizájn időtlen, de progresszív, modern elemeket is mutat.

A retro stílusban a formák gyakran egyszerűek és lekerekített sarkokkal rendelkeznek, túlzott díszítés nélkül. A kúpos lábú kisasztalok különösen népszerűek, kerek, könnyű formájuk kellemes kontrasztot biztosít a kényelmes

kanapésárokkal. A vese alakú asztalok finom formája vagy az ülőbútorok, komódok ferde lábai szintén a klasszikus retro stílus jellemzői.

A retro stílust feltűnő színek és vad minták jellemzik. A narancssárga, piros, sárga és barna tónusok meleg hangulatot teremtenek. De a zöld és a kék árnyalatai elegáns otthonosságot adnak.

A színek kombinációi elengedhetetlenek a retro stílusban. Az étkezőasztal körül különböző színű kagylószékek vagy a színes korbácsos kanapépárnák a stílusjegyei.

A retro stílusú virágos tapéta személyes megjelenést kölcsönöz a nappalnak.



NAPPALI





Adjon hozzá fényes textileket, fekete részleteket, és bátran tegyen fel néhány rózsaszín árnyalatot tapétából.

A nappali retro stílusába nagyon illik a bárpult Tökéletes kiegészítései a bárpultnak: a kerek bárszékek jégkék kárpittal, és egy feliratos neonreklám.

Amennyiben kevésbé feltűnőt szeretnénk, a belső teret pasztell tónusokkal alakíthatjuk ki, pl.: finom sárga, világoszöld, világoskék vagy lila. A fekete, a fehér árnyalatai és a natúr színek minden retro bútor alapszínéként megfelelőek.

A retro stílus divatos.

Szerk.-





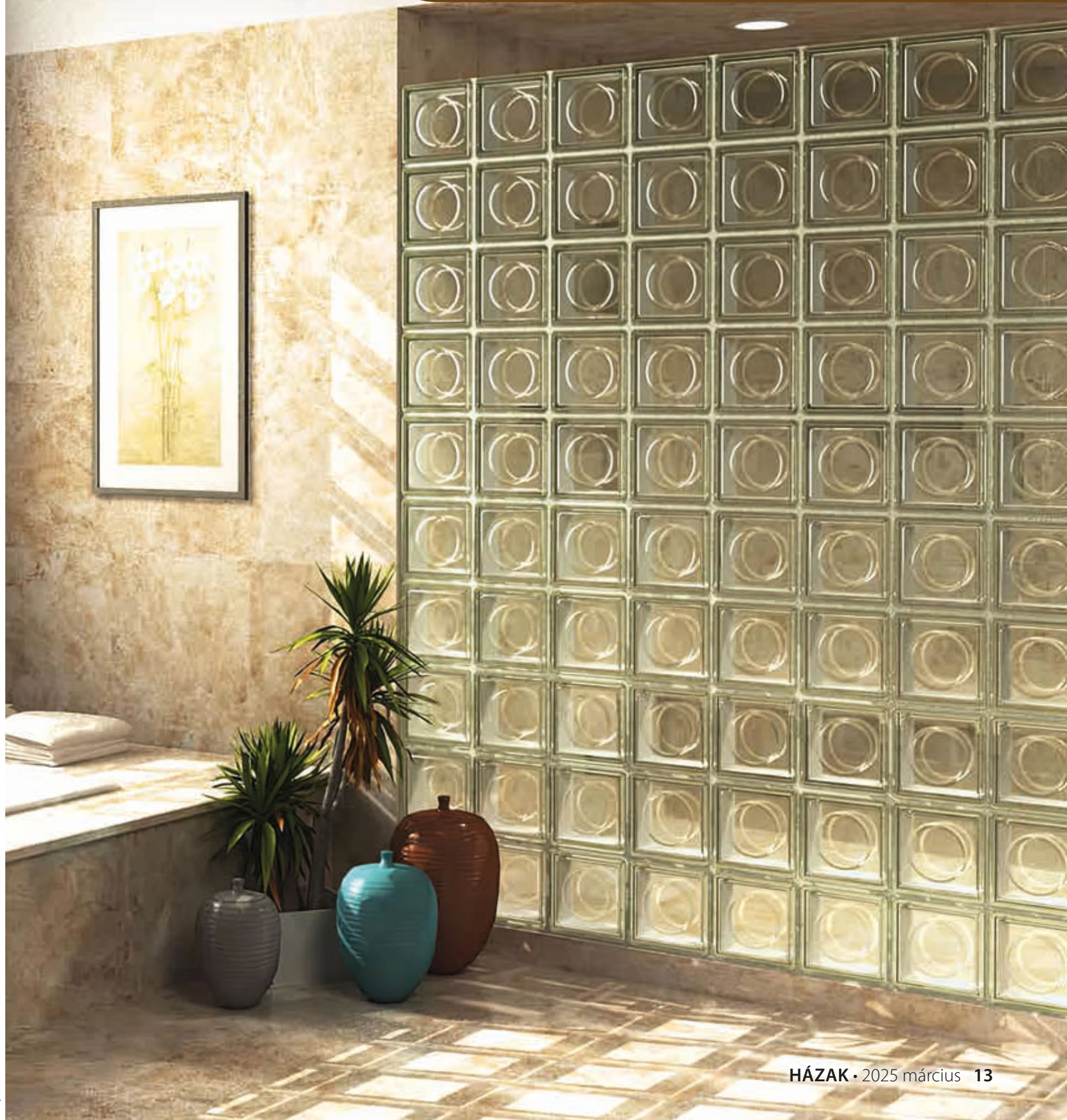
FÜRDŐSZOBA

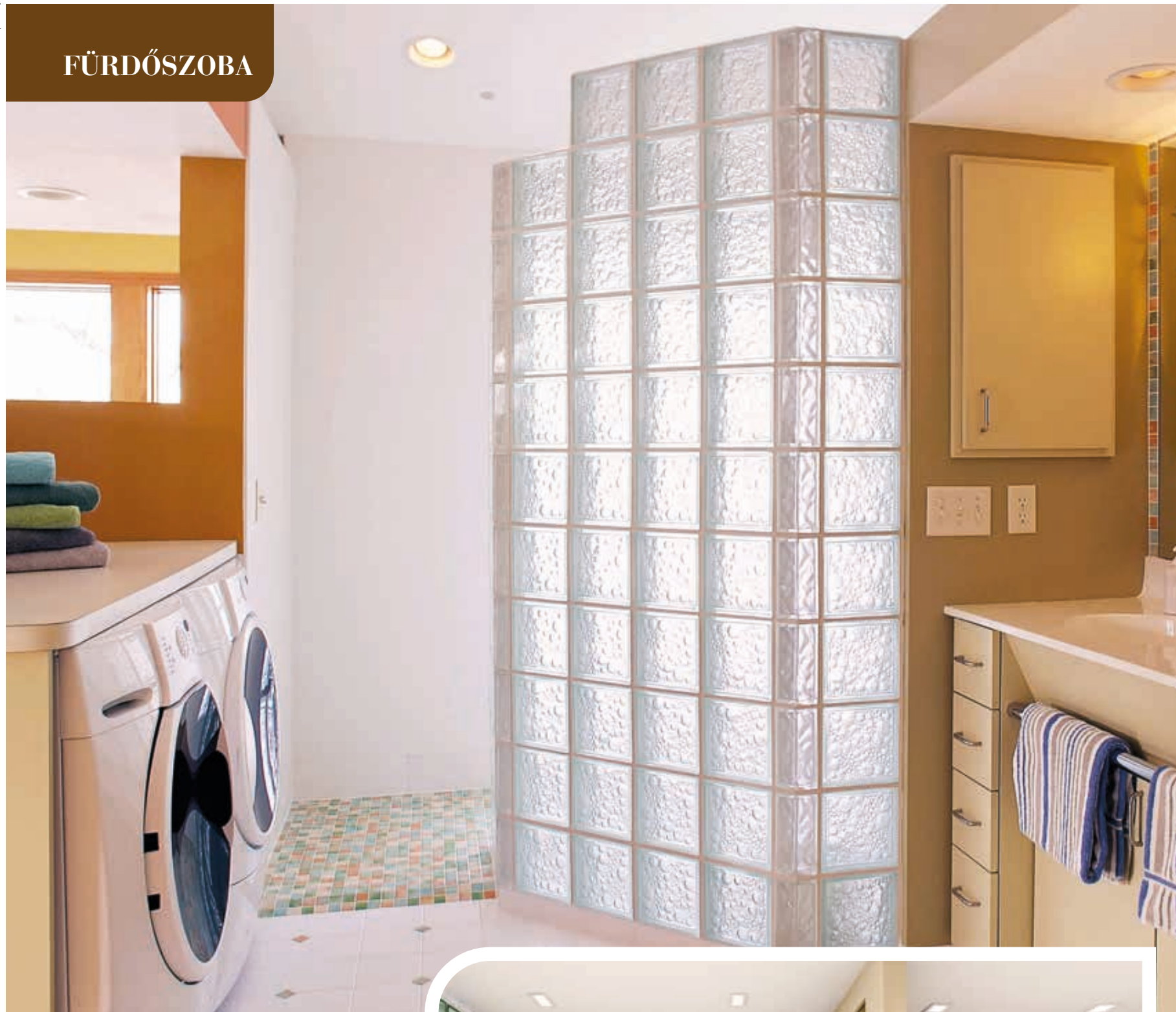
VISSZATÉR AZ ÜVEGTÉGLA A FÜRDŐSZOBÁBA





A fürdőszobai dizájn egy régi ismerőse az üvegtégla. Nagy siker volt az 1960-as években. Az üvegtégla több, mint egy válaszfal. Ideálisak zuhanyválasztóként vagy ablakként, elegáns térelválasztó a fürdőkádhoz is.





A téglák áttetszősége különleges hangulatot teremt az egész fürdőszobában, ami az átlátszóságával együtt optikai térérzetet kelt, különösen a kisebb fürdőszobákban.

Az üvegtéglák ellenállnak a nedvességnek, ami a könnyű kezelhetőségükkel együtt ideálissá teszi őket a fürdőszobában való használatra.

A rendszeres tisztítás enyhe tisztítószerrel és a durva dörzsölések elkerülése kulcsfontosságú a fürdőszobai üvegek karbantartásához. A vízkőlerakódások elkerülése érdekében feltétlenül törölje le a vízfoltokat!

A vastag üvegréteg átlátszatlan szerkezete által létrehozott térhatás játékos, légies és dinamikus atmoszférához járul hozzá.





A fürdőszobai üvegek elegáns és modern megoldást kínálnak minden típusú fürdőszobához, mérettől és formától függetlenül. Maximalizálja a teret és a fényt a fürdőszobában, a luxus és a nyitottság érzetét keltve.

A kisebb fürdőszobákkal rendelkezők számára az egyik legnépszerűbb megoldásunk az üvegtéglával díszített zuhanykabinok. Ezek a falak nem csak strapabíróak és könnyen tisztíthatók, de a természetes fény beáramlásával megnyitják a helyiséget is.

A hagyományos zuhanyfüggönyöktől vagy a nehéz zuhanyajtókkal ellentétben az üvegfal több hely illúzióját kelti, és hozzájárul a légkör megteremtéséhez.

Zuhanykabinjaink testre szabhatók, hogy pontosan illeszkedjenek az Ön teréhez, legyen

szó standard méretről, vagy egyedi konfigurációról.

Az üvegtömbökből készült zuhanyfalnak nem kell feltétlenül nyitottnak lennie (walk-in), hanem ajtóval is kombinálható.

Az üvegblokk-zuhany tervezése rajtunk múlik. Legyen szó modern zuhanykabinról, kiegészítő ajtó nélkül, vagy hagyományosan elválasztó ajtóval, a képzeletének nincs határa. A zuhanyfal a mennyezetig érhet, vagy elegáns alumínium kerettel zárható.

Ma már a megszokottnál stílusosabb, továbbfejlesztett üvegtégla változatokkal találkozhatunk, nem a klasszikus kockákkal. Vastagságukban, formájukban, színvilágukban és variálhatóságukban is eltérnek a korábbi elődeinktől.

A különböző fokú átlátszóságú színes üvegtégla is problémamentesen használható.

További világítás az illesztésekben lévő LED-lámpákkal is lehetséges, ezzel fürdőszobánkat a jólét egyénileg tervezett oázisává varázsolja.

Bár első pillantásra nem tűnik annak, az üvegtéglafalak nagyon biztonságosak és stabilak.

Nagyon jó hő- és hangszigetelő az anyag minősége, tömege és légkamrája, valamint a falhoz való rögzítési módja (szilikon vagy klaszszikus habarcs) miatt.

Ellenáll a nyomásnak, a hirtelen hőmérsékletváltozásoknak és nem gyúlékony.

Használjuk bátran!

- Szerk.-



KONYHA



BURKOLATOK

A KONYHÁBAN





A konyha a lakás szíve, ahol a család, barátok időnként együtt étkeznek. A jó közérzet megteremtéséhez fontos a burkolat kiválasztása is, mivel a tér hangulatán kívül a megfelelő funkciót is be kell töltenie.





2025-ben a nagy formátumú, matt vagy texturált burkolat a jellemző, mely természetes, fenntartható anyagból készül és a színvilágában is széles skálán mozog.

Ha bemegyünk például egy barkácsáruházba láthatjuk, hogy a választék burkolatok terén óriási.

PADLÓLAP

A padlólap kiválasztása meghatározó lehet konyhánk szempontjából, hiszen nemcsak mutatósnak, de egyben biztonságosnak, csúszásmentesnek is kell lennie.

Fontos, hogy olyan járólapot válasszunk a konyhába, ami extra kopásállóságú.

Lényeges, hogy könnyen lehessen tisztítani a felületet, hiszen a konyhában sokszor kell takarítani.

A meleg burkolatok is, mint például a fapadló, laminált padló és a vinil is népszerűek.

FALI BURKOLATOK

A fal szempontjából is többféle burkolat közül választhatunk.

Nagyon sokunknak legelőször a csempeburkolat jut eszünkbe, hiszen már nagyszüleink konyhájában is találkoztunk vele. Még ma is remek választás, mert időálló és sok színben és formában kapható.

A sütő környékére érdemes a sima, fényes felületű változatokat választani, hiszen azok könnyebben tisztíthatóak.

A munkapult környékére bátran tehetünk szinte bármilyen csempét. Hasznos tanács, hogy a csempe színét, árnyalatát a bútorhoz





igazítsuk. 2025-ben az élénk színű üvegcsempék is megjelentek a trendek között.

A csempén kívül még népszerű a dekorüveg, a tapéta, a fali a panel, és a festék.

A konyhába vásárolt tapéták lehetőleg vízállóak és könnyen tisztíthatóak legyenek.

A fali paneleket általában a nagyobb barkácsruházakban lehet beszerezni.

A konyhapult fölötti területet hagyományos festéssel is megoldhatjuk. Fontos viszont, hogy olyan festéket válasszunk, ami jól bírja a hőt és a párát, és könnyen tisztítható is. Érdekesként használhatunk mágneses festéket, mert a benne lévő fém meg tud tartani kisebb sörnyitót kulcsokat, mágneset, így konyhánk igazán egyedi és hangulatos lehet.



SZÍNEK 2025-BEN:

- A fa árnyalatai és földszínek
- Krémfehér, bézs, taupe
- Merész színkombinációk, élénk színek
- Hűvös, hideg tónusok, a kék különböző árnyalatai
- Világos zöld árnyalatok

A fehér burkolat a mai napig is nagy kedvenc a konyhákban. Idén a gyártók a melegebb, krémés tónusokat részesítik előnybe ilyen a gyöngyház, elefántcsont.

A pasztell árnyalatok lágy eleganciát, frissességet és könnyedséget adnak a térbe. Ezek a színek nem hangsúlyosak, így különösen jól mutathatnak kisebb konyhákban, mert a világos színek optikailag tágítják a teret.

A szürke - és annak árnyalatai – objektív, de mégis karakteres alapot adnak a konyhának, amit szinte bármilyen színnel kombinálhatunk.

Idén megjelentek a merészebb, vibráló árnyalatok is: a korall, a tengerkék és mustársárga

színű csempék, melyek egyedi karaktert adnak a konyha stílusának.

Ne feledkezzünk meg drámai hatású sötét színekről - fekete, bordó, sötétzöld. Eme színek egyre nagyobb teret hódítanak a konyhákban, melyek merészséget, modernitást, valamint eleganciát küllemet nyújtanak, különösen akkor, ha fényes felületekkel vagy fémes kiegészítőkkkel (pl.: fogantyú) kombináljuk őket.

A fémes hatással luxus érzetet adhatunk: az arany, a réz, a bronz és az ezüst színekkel vagy kiegészítőkkkel, melyek különösen jól mutatnak a modern, konyhánkban.

Visszatér ismét a terrakotta burkolat, amely padlón és falon egyaránt alkalmazható, akár mediterrán, bohém, vidéki, toszkán stílusú konyhai stílust szeretnénk.

Örök divat a márvány vagy márvány mintázat, mely luxus hatást kelt.

A terrazzo burkolat számtalan színben, méretben és formában elérhető, így bármilyen stílushoz illeszkedik.

A famintás lapok továbbra is népszerűek, különösen, ha halszálla mintában vannak lerakva, ami igazán trendi megjelenést kölcsönöz.

Ezek mellett a geometriai mintás burkolatok, melyek modern, művészi, vagy egzotikus megjelenést kölcsönözhetnek a térnek.

Egyre elterjedtebb a 3D hatású burkolat, mely nemcsak vizuálisan, hanem tapintásra is érdekes.

Ha a konyha burkolásáról van szó, láthatjuk, hogy óriási a választék. Legyen szó hideg vagy meleg burkolatról, fontos, hogy minőségi termékeket és kiegészítőket válasszunk.

Egy helyesen megválasztott és felrakott burkolat nagyon sokáig szolgálhat bennünket.

A modern konyhai csempe minden igényt tökéletesen kielégít. Esztétikájuknak, beépítési módjuknak és anyaguknak köszönhetően hosszú évekig ellenállóak maradnak.

Szerk.-

KAPHATÓ AZ ÚJSÁGÁRUSOKNÁL!

2025. ÉVKÖNYV WWW.SIKERESNOK.HU XXVIII. ÉVFOLYAM, 305. SZÁM ÁRA: 1490 FT

SIKERES NŐK

SIKERES TOP 50




2 0 2 5



GYEREKSZOBA

A GYEREKSZOBA ABLAKA



A photograph of a child's bedroom. The room features a bed with a white sheet and a thick, pink, braided blanket. A large, light-colored stuffed rabbit is on the bed. In the foreground, a basket contains a yellow sun-shaped plush toy and other smaller stuffed animals. To the left, there are two windows with dark grey roller blinds. A blue easel with a drawing of a sun and flowers stands near the windows. A bedside table with a lamp is visible behind the bed. The walls are a light beige color, and a wooden shelf with a blue abstract painting is on the right wall.

A stílusosan harmonikus és funkcionális tér kialakítása a gyerekszobában elősegíti a gyermekek fejlődését és biztosítja a kényelmes pihenést. A megfelelő berendezési elemek kiválasztása és a gyerekszoba kialakításának gondos megtervezése tehát a biztonságos és inspiráló környezet kulcsa, amely támogatja a legkisebb családtagok kreativitását és önmegvalósítását. Ebben a folyamatban fontos szerepet játszik a helyiség megfelelő elrendezése és világítása.



IDEÁLIS ABLAKOK A GYEREKSZOBÁBA

A gyerekszoba ablakai állandó hozzáférést biztosítanak a természetes fényhez és a friss levegőhöz. A jól megtervezett és felszerelt ablakok kreativitásra ösztönző, biztonságot nyújtó teret teremthetnek, ugyanakkor kényelmesek a különböző korú gyermekek számára.

ELSŐ A GYERMEKBIZTONSÁG

Az első szempont, amit mindenképpen figyelembe kell venni a gyerekszoba ablakainak kialakításakor, a biztonság. Az ablakoknak



könnyen nyithatóknak és zárhatóknak kell lenniük, ugyanakkor védve kell lenniük a gyermek véletlen kiesésétől, vagy egyéb lehetséges veszélyektől. Ebből a célból további biztonsági intézkedések hasznosak, mint például a zárható ablakkilincs. Ennek alternatívája lehet egy speciális gombbal ellátott ablakkilincs.

Egy másik lehetőség, ha biztonsági üveggel, vagyis egy speciális fóliával van ellátva az ablak.

FÉNY

Az optimális nappali fény a gyerekszobák ablakainak másik fontos jellemzője. A kutatások azt mutatják, hogy a jól megvilágított környezetben való tartózkodás nemcsak minimalizálja



a látászavarok kockázatát, hanem elősegíti a kisgyermek fejlődését is.

A gyermek életkorától függetlenül fontos, hogy minél több időt töltsön természetes fényben. Ezért az ablakok vásárlásakor érdemes odafigyelni az üvegezésre, aminek magas fényáteresztést kell biztosítania. Érdemes azt is ellenőrizni, hogy a kérdéses üvegezésen van-e olyan kiegészítő bevonat, amely megakadályozza a káros UV-sugárzás bejutását a gyermekszobába.

Egy másik fontos kérdés a gyermekszoba ablakainak kiválasztásakor a hő- és hangszigetelés. Célszerű az ablakot szellőzőnyílásokkal ellátni, amelyek lehetővé teszik az optimális

levegőáramlást a helyiségben anélkül, hogy ki kellene nyitni az ablakot.

A GYEREKSZOBÁ ABLAKAINAK ESZTÉTIKÁJA

Érdemes olyan megoldásokat választani a nyílászárók vásárlásánál, amelyek harmonizálnak a gyerekek változó ízlésével, szobájuk kialakításával.

Érdekes megoldás lehet a kétszínű változat is, melyben a külső színe más, mint a belső, ami lehetővé teszi, hogy az ablakokat mind a gyermekszoba megjelenéséhez, mind az épület homlokzatához igazítsák.

ABLAK ELTAKARÁSA

Ennek elérésére különféle módszerek léteznek. Az ablakredőny egyrészt megfelelő választás a gyermekszobába. A redőnyök sok szempontból kiváló védelmet nyújtanak. A napfény- és magánéletvédelemtől a jobb hang- és betörésvédelemig számos előnyt érhet el a redőnyökkel.

Ezenkívül megfelelő üvegezés is rendelkezésre áll. A mattüveggel ellátott díszüvegezés magánéletet biztosít, és megakadályozza a tükröződést.

A hőszigetelő üvegezéssel és a napvédő üvegezéssel megvédheti a gyermekszobát a túlzott hőterheléstől.

Továbbra is népszerű a függöny.

A gyermekszoba ablakaira nincs átalányár. Az ablak ára egyéni kívánságtól függ, és a felszereltségtől függően változik.

Az ablak költségeit nagymértékben meghatározza a profil anyagának és rendszerének megválasztása, valamint az üvegezés típusa. A tartozékok és egyéb extrák többletköltséget is okozhatnak.

Szerk.-





TREND



26 HÁZAK • 2025 március



DOPAMIN DEKOR TREND

Élénk színek, merész minták - a dopamin dekor a legjobb ellenszere a téli melankóliának, hiszen még a boldogsághormon-termelésed is beindítja! A kedves, szerethető trend napról-napra nagyobb népszerűségnek örvend.

A dopamin dekor egy olyan kreatív lakberendezési stratégia, amelynek célja, hogy az otthonodban vizuális elemek alkalmazásával fokozd a hangulatot, és elősegítsd a boldogságérzet kialakulását.

A TREND EREDETE

A dopamin egy nagyon fontos neurotranszmitter, amely a jutalom- és az örömközpontokat irányítja. Ez a gyakorlatban annyit jelent, hogy ha olyan dolgokat látunk, amiket szeretünk, az természetes dopamin felszabadulást idézi elő. A dopamin dekor lényege pedig éppen az, hogy megtöltsd a lakást boldogságot kiváltó tényezőkkel.

DEKORÁCIÓS ÖTLETEK A BOLDOG OTTHONÉRT

Kutatások is bizonyítják, hogy amikor esztétikailag kellemes dologra irányul a figyelmünk, akkor az agyunk jutalomközpontja világít.

Ez tulajdonképpen nem csak a dopaminról szól, hanem a neurotranszmitterek egyvelegéről; beleértve a szerotonint a hangulat szabályozásáért, az oxitocint a kényelem és az összetartozás érzéséért, a noradrenalin az izgalomért, és az endorfinokat az általános jóllétért.

Ez a koktél amellet, hogy jótékony hatással van szervezetünkre, otthonunkban tökéletesíthető igazán!

MERÉSZ TAPÉTÁK, FALI DÍSZEK

Az egyik legegyszerűbb módja a hangulat fokozásának, ha valami igazán merész, bohós tapétát vagy nagyobb fali díszet választunk

otthonunkba. Használhatunk nagy mintákat, geometriai alakzatokat, vagy virágokat is - egyikkel sem lehet mellényúlni. Ha már első látásra jó érzéseket vált ki belőlünk, valószínűleg otthon is tetszeni fog.





A SZÍNEK EREJÉNEK ALKALMAZÁSA

Az olyan ragyogó árnyalatok, mint a napsárga, a narancs és a vörös energiát és örömet sugároznak, míg a nyugtató árnyalatok, mint a kék és a zöld, a pihenést és a nyugalmat segítik elő. Határozzuk meg azokat a színeket, amelyek hatásaira valóban szükségünk lehet, játsszunk a különböző árnyalatokkal és alkalmazzuk őket minél több helyen a lakásban.

A TERMÉSZET MEGIDÉZÉSE

A természetnek tagadhatatlanul terápiás hatása van, ezért érdemes minél több természetes hatású tárggyal körbevenni magunkat.

A zöldellő növényzet, a nyíló virágok, de akár egy tájkép is adhat dopaminlöketet.

A friss, élénk színű dekorációk a szürke, borús téli hétköznapokat is feldobhatják.

FÓKUSZBAN A KÖNYVEK

Már a könyvek pusztá látványa is jó érzést kelt bennünk, ugyanakkor az olvasás az elmére és a lélekre is pozitív hatással van. Érdemes tehát a lakberendezésben is alkalmazni őket, olyan helyre pakolni kedvenc könyveinket, ahol fókuszban lehetnek. Elég csak ránézni kedvenc olvasmányainkra, máris jobb kedvünk lehet - ha pedig olyan kötetekkel vesszük körbe magunkat, amelyek a hétköznapokban is inspirálóak lehetnek, na az az igazán non plus ultra.



CSAK POZITÍVAN!

Az inspiráló üzenetek nem csak a könyvek borítóján, de a lakás bármely pontján jó választásnak bizonyulnak. E

zek lehetnek faliképek, falmatricák, vagy dekorációs tárgyak motivációs idézetekkel, amelyek egyfajta pozitív megerősítésként is szolgálnak.

Ezeknek a látványa segíthet a pozitív gondolkodásmód kialakításában, és a jó hangulat fenntartásában.



A dopamin dekor jelentősebb beruházás nélkül is megvalósítható otthonunkban: sétáljunk végig a lakáson és figyeljük meg, mely tárgyak csálnak mosolyt az arcunkra. Függetlenül attól, hogy ezek összeillenek-e, képezzék a design alapját! Vegyük figyelembe a funkcionalitást is, hiszen az öröm nem csak az esztétikából fakad, hanem olyan terek kialakításából is, amelyek kellemesebbé teszik a napi rutint.

A dopamin dekor segítségével bízhatunk az ösztöneinkben és létrehozhatunk olyan tereket, amelyek nem csak a közösségi médiában mutatnak jól, hanem valóban jól is érezhetjük magunkat bennük.

Hiszen mi másról szólna az otthon melege, ha nem az önfeledt boldogság érzéséről..?

Forrás: Bonami



A HOLNAP OTTHONA

Lakberendezési tippek
a mesterséges intelligenciától



Az idei évben a világos és légies terek kerülnek előtérbe, a belsőépítészetben pedig a funkcionalitás, a minimalista stílus és a természetes anyagok dominálnak. A 2025-ös lakberendezési trendekkel kapcsolatban megkérdeztük a mesterséges intelligenciát, ami átfogó képet adott arról, hogy mire érdemes fókuszálni otthonaink tervezésekor.

ORGANIKUS PALETTA

A Pantone 2025-ös év színe a Mocha Mousse lett, amelynek hatására ismét trendinek hatnak a meleg barna tónusok. A gesztenyebar-na, illetve a kakaóbab például hangulatosabbá teszi a belső tereket, de a semleges szürke és a bézs is univerzális választás marad.

A nyugodt belső terek kialakításához továbbra is a kék a legnépszerűbb, míg a pasztell rózsaszín egy kis gyengédséget kölcsönöz a belső térnek.

A földes árnyalatok az eleganciát, a fenntarthatóságot és a modern esztétikát ötvözik, miközben lehetőséget kínálnak a kreatív személyre szabásra.

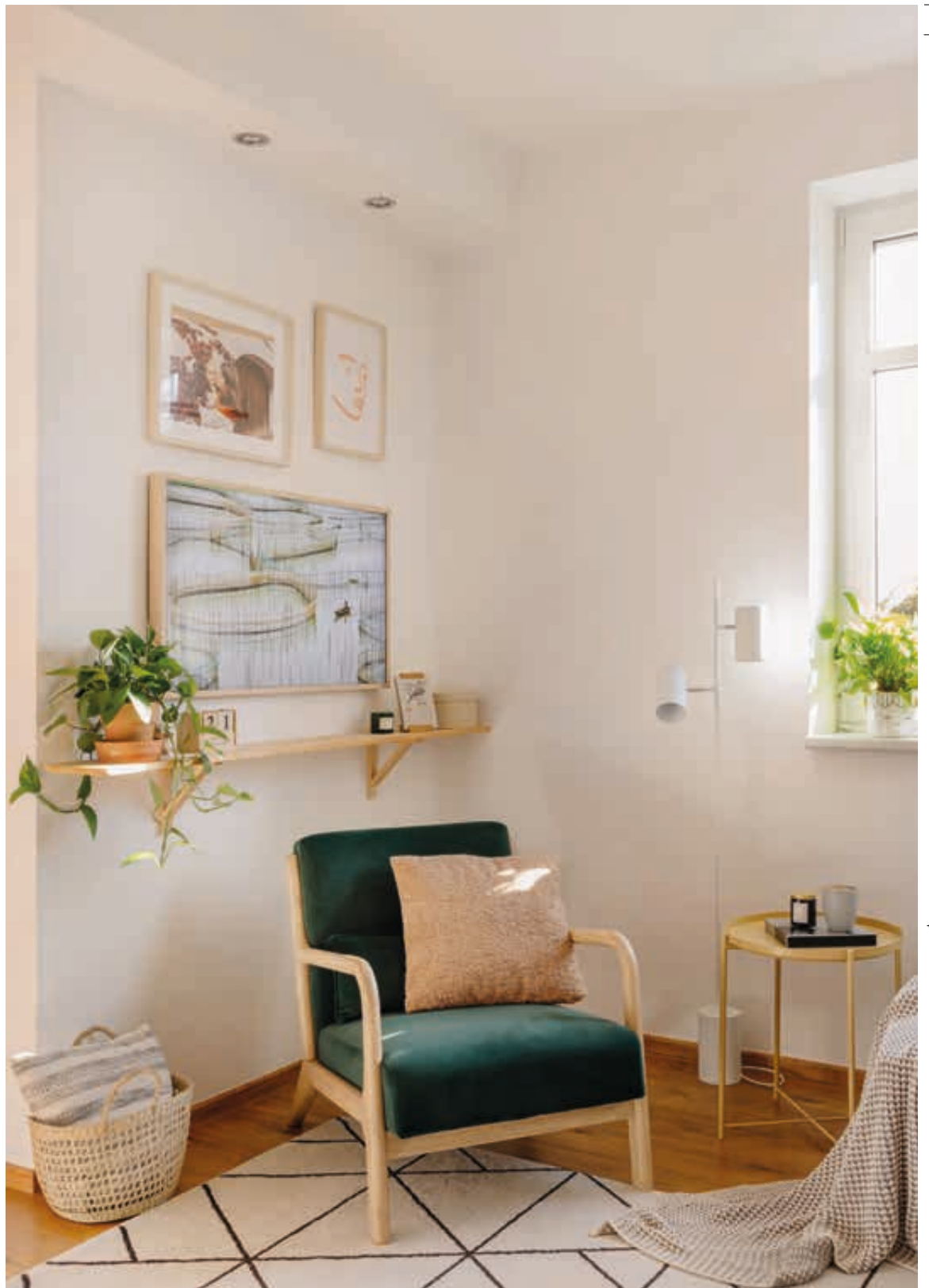




FENNTARTHATÓ ANYAGOK ÉS ÖKOLÓGIA

A lakberendezés jelenlegi trendjei a vintage bútorok használata és felújítása felé irányulnak, valamint támogatják a helyi, újrahasznosított anyagokat és a megújuló energiaforrásokat is - az FSC-tanúsítvánnyal rendelkező fától a vegán bőr alternatíváig.

Az innovációk is fontos szerepet kapnak: az öko-beton, a megújuló nyersanyagokból készült bioműanyagok, valamint a hulladékból előállított anyagok.



TÖBBFUNKCIÓS TEREK

A jövő otthona mindenre képes lehet - lehet iroda, pihenőhely és a szórakozás központja is egyben.

A modern dizájn hihetetlen lehetőségeket nyit meg a néhány négyzetméteres garzonlakások előtt is, a 2025-ös év pedig egy moduláris lakberendezési forradalmat hoz: a kinyitható kanapék, a felcsukható ágyak és az okos tárolóhellyel rendelkező asztalok csak a kezdetet jelentik. Minden centiméter számít - az

intelligens technológiák és a toló válaszfalakkal ellátott zónák nem csak maximalizálják a teret, hanem játékoságot, eleganciát és innovatív stílust visznek otthonunkba.

WELLNESS A SAJÁT OTTHONUNKBAN

Hozzunk létre egy maximális pihenést nyújtó kis helyet a lakásunkban! Ne feledkezzünk meg a szobanövényekről, a puha anyagokról, és a dimmelhető lámpákról sem! A fürdőszobát illatgyertyával, illetve fürdőkád tálcával

tehetjük kellemesebbé, az egész lakást pedig okos technológiával, hatékonyságot és mentális egészséget támogató berendezésekkel varázsolhatjuk kényelmesebbé.

2025-ben a DIY projektekre és a lakberendezés személyre szabására összpontosítunk, amelyek a kreativitást, a funkcionalitást, valamint a fenntarthatóságot egyesítik.

Nem mindennapi megoldásokkal, újrahasznosított anyagok alkalmazásával eredeti műalkotássá válhat otthonunk, amely a saját történetünket meséli el.

Forrás: Bonami



2025 SZÍNEI

2025 SZÍNEI

Inspirálódj a Pantone, a Dulux és más festékgyártók színeiből!



MOCHA
MOUSSE



TRUE JOY





oy™

AMETHYST SHADOW





AMETHYST SHADOW

PPG

A színeknek fantasztikus erejük van – átalakítják a belső teret és javítják a hangulatunkat. És kik határoznák meg jobban a trendet, mint a legjobbak legjobbjai?

A Pantone, a Dulux, a PPG és más vezető festégyártók minden évben kiválasztják az év színeit, amelyek megragadják az aktuális trendeket és a társadalom hangulatát.

Az ideai színválasztást az optimizmus, a mélység és a kifinomultság jellemzi. Fedezd fel őket az alábbiakban! Lehet, hogy már néhány árnyalat szerepel is az otthonodban!

PANTONE: MOCHA MOUSSE

Képzeld el egy lágyan felvert csokoládéhabot. Pontosan ilyen a Pantone 2025-ös év színe, a Mocha Mousse.

Ez a meleg barna árnyalat finom vörös tónusokkal nyugalmat, eleganciát és melegséget áraszt, amire mindenkinek szüksége van a mindennapi nyüzsgésben. A Mocha Mousse olyan – nyugtató, mégis elegáns.

Miért válaszd a Mocha Mousse-t?

- Ez egy olyan szín, amely melegséggel öleli át a teret, és megnyugtatja az elmét.
- A természetes tónusokat finom luxussal ötvözi – ideális bármilyen belső térbe.
- A Mocha Mousse univerzális és könnyen kombinálható.
- **Igy használd:**
- Jól kombinálható semleges tónusokkal (krémszínnel, bézzsel vagy világoszürkével), amikkel lágy és harmonikus teret hoz létre.
- Egy kis lendületre vágysz? Adj hozzá arany- vagy rézszínt és azonnal luxus pompába öltözik az otthonod.
- Vidám kombinációkért párosítsd a Mocha Mousse-t pasztellszínekkel (lágy rózsaszín, világoszöld), amely frissítő és kellemes légkört eredményez.
- Egészítsd ki olyan természetes anyagokkal, mint a fa és a len, amelyek a földes varázsát emelik ki.
- A modern belső terekben fekete és fehér színekkel is jól kombinálható, aminek köszönhetően a Mocha Mousse kifinomult eleganciája kerül előtérbe.



MOCHA MOUSSE

PANTONE 17-1230

DULUX: TRUE JOY™

A Dulux cég True Joy™ színe a sárga egy élénk árnyalata, amely az örömet, az energiát

SHERWIN-WILLIAMS: WELLSPRING



és az optimizmust jelképezi. A Dulux egy olyan árnyalatként írja le, amely bátorít és pozitív érzelmekkel tölt el, ami a mai világban egyre fontosabb. A True Joy™ a természetből merít ihletet, különösen a napfényből, ami jótékony hatással van az elménkre.

Így használd a belső térben:

- A True Joy™ jól illik a konyhába és a nappaliba.
- A puhább hatásért kombináld semleges színekkel, például szürkével vagy fehérrel.

- A játékos tér eléréséhez egészítsd ki a zöld vagy a rózsaszín pasztell árnyalataival.

PPG: AMETHYST SHADOW

Az Amethyst Shadow az év színe a PPG-től. A lila lágy árnyalata, ami a mélység, a nyugalom és a kifinomultság vágyát tükrözi. Az Amethyst Shadow egy univerzális árnyalat, amely a modern és a hagyományos belső terekhez egyaránt illik. A természet ihlette meg, elsősorban

a gyógynövények és a virágok. Kényelmes légkört teremt a szobában.

Így kombináld más színekkel:

- Az Amethyst Shadow a meleg, semleges színekkel kombinálható a legjobban, például szürkével és bézzsel.
- Merészebb hatásért mély zöld színnel egészítsd ki, a luxusmegjelenésért pedig arany színnel kombináld.

SHERWIN-WILLIAMS: WELLSPRING SZÍNPALETTA

Idén a Sherwin-Williams a Wellspring kollekcióna összpontosított, amely számos természetes árnyalatot tartalmaz, például a Bosc Pear (körte által ihletett aranszínű tónus) és az Earth Tonest (földes színek). Ez a paletta a természet ünnepe, kapcsolódás az elmúlt korokhoz és visszatérés a természetes anyagokhoz.

Így használd:

- A színpaletta minden színe jól kombinálható egymással.
- A természetes anyagokkal mutat jól, például kővel, fával vagy lennel.
- A rusztikus stílusban kerül előtérbe, de a minimalista, modern enteriőrben is kitűnik.

Forrás: Bonami





A PADLÓSZŐNYEG

A legkényelmesebb, leginkább otthonos burkolat a padlószőnyeg; ezen tulajdonságai különösen télen érvényesülnek. Emellett valószínűleg ez a legnagyobb választékban kapható burkolattípus, ezért a hatalmas szín- és mintaválasztékban, a szövött és tűzött, velúr- és buklészőnyegek között biztos megtaláljuk a nekünk tetszőt.

A természetes rostokból készült padlóburkolatok (pl. Juta, Szizál) megjelenése jellegzetes, emellett anyaguk környezetbarát.

Ugyanakkor minkét burkolattípus fektetése nehéz, ezért ahhoz érdemes szakembert hívni (néhány építőanyagkereskedésben a burkolat árában a lerakás is benne van), vagy érdemes megfontolni a tekercsben kapható változat helyett padlószőnyeglapok beépítését.

PADLÓSZŐNYEG FAJTÁI

A padlószőnyeggel burkolt helyiségekben igazán otthonosan érezhetjük magunkat; kísértést érzünk, hogy lerúgjuk a cipőnkét és kényelmesen hátradőlünk egy fotelben. Nemcsoda, ha a padlószőnyeg a nappalik, dolgozószobák és a hálószobák népszerű burkolata.

A megfelelő szőnyeg kiválasztása azonban nem egyszerű; színek, minták, textúrák és különböző minőségű szőnyegek választéka hihetetlenül gazdag. Ezért aztán, ha rászánjuk az időt a keresgélésre, biztosan megtaláljuk a nekünk megfelelő típust.

A gyártók a padlószőnyeget kopásállóság szerint osztályozzák; léteznek erős igénybevételre, lakterekbe (nappali, előszoba), általános igénybevételre (hálószoba) és kevésbé igénybe vett területekre (tárolók) szánt szőnyegek. Emellett arra is figyeljünk, hogy miből készül a szőnyeg: 100% gyapjúból, 100% szintetikus szálból, vagy a kettő különféle arányú keverékből.

A gyapjúszőnyeg még ma is verhetetlennek bizonyul a kényelem, kopásállóság a tűzállóság terén, ugyanakkor azonban nagyon drága is.

A szintetikus szálból készült szőnyegek legnagyobb hátránya a rossz tűzállóságuk, emellett kevésbé szép is a gyapjúszőnyegekénél. Gyakran készítenek 80% gyapjú/20% nejlonszálból készült szőnyegek.

Nedves helyiségekbe inkább szintetikus szál tartalmú szőnyeg való, amely gyorsan kiszárad és nem penészedik.

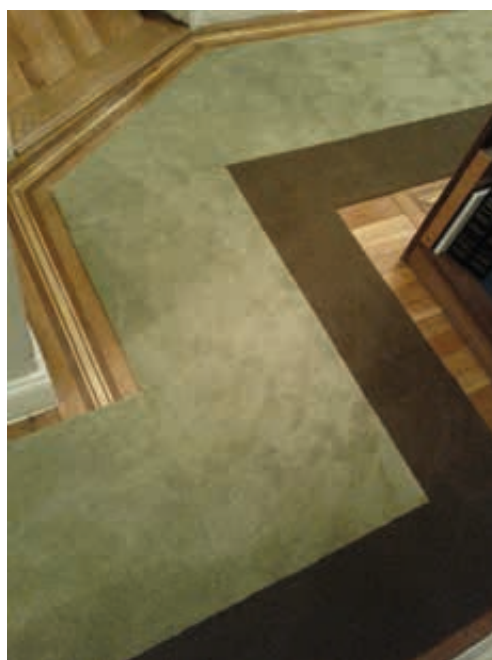
A szőnyegek élettartama is nagyon eltérő. Egy jó minőségű, sűrű szövésű gyapjúszőnyeg élettartama, amely 80% gyapjú/20% nejlonszálból készült, akár 15 év is lehet, míg egy könnyű, olcsó szőnyeg már 1-2 év alatt elkopik.

Manapság a tűzött szőnyeg különösen nagy választékban állnak rendelkezésre. Ezeknél gyártáskor tűk horkolják a fonalat a polipropikén hátlapra, a felület folytonos huroksorokból áll. A hurokocokból álló felülettel készült szőnyeg a buklé (hurkolt) szőnyeg a vágott hurkokkal készült szőnyeg a velúrszőnyeg.

A kialakítás alapvetően meghatározza a szőnyeg megjelenését.

A padlószőnyeget eredetileg szövással állították elő; még ma is kaphatók szövött szőnyegek. Ez a változat tartós, ugyanakkor drága; általában gazdagon mintázott.

A szövött szőnyeg drága, mert sok az alapanyag és idő szükséges az előállításához, ugyanakkor azonban hosszabb az élettartama az olcsóbb tűzött szőnyegekénél. Egy jó minőségű tűzött szőnyeg viszont már e téren is felveszi a szövött szőnyegekkel a versenyt.



A sűrű szövésű hátlappal kialakított szőnyeg tovább tart, mint amelyiknél lazább a hátlapja.

A padlószőnyeg olcsóbb változatainál a szintetikus szálakat a hátlapra ragasztják, ezek gyakran lapok formájában kaphatók. Bár ez a változat kevésbé tartós a többi típusnál, ugyanakkor kisebb alapterületű helyiségekben vagy ahol hozzá kell férni a padló alatti részkehez, jó szolgálatot tehet. További előnye, hogy a kopott elemeket teljes burkolat felszedése nélkül ki lehet cserélni.

Izgalmas újdonság az újra hasznosított hulladékanyagokból (pl. üdítőspalack) készült padlószőnyeg ezek a szőnyegek azonban egyelőre elég durvák, így inkább kereskedelmi és ipari létesítményekben használjuk őket, bár a technológia a jövőben kétségkívül fejlődni fog.

TERMÉSZETES ROSTOKBÓL

Ezek a burkolatok környezetvédelmi szempontból mindig jó választást jelentenek. A legtöbb ilyen terméket a harmadik világ országában állítják elő, hagyományos szövészékeken, és az alapanyagaik jórészt megújuló forrásokból származnak, ahol az újratelepítésről is gondoskodnak. A természetes rostokból készült burkolatok biológiai úton lebomlanak, ezért sokkal inkább környezetbarát anyagok, mint a hagyományos padlószőnyeg.

A természetes rostokból készült burkolatok közé tartoznak a szizál-, juta- és kókuszrost burkolatok. Ezek szövészéken készülnek, és latex hátlappal látják el őket, hogy vágáskor ne induljanak foszlásnak. A természetes rostokból

készült burkolatokat lerakhatjuk alátéttel és alátét nélkül is; előbbi esetben puhább lesz a padló, és az élettartama is megnő, ezek a szőnyegek a padlószőnyeghez hasonlóan puhák és melegyek, emellett pedig kellemes, természetes a megjelenésük. Az sem megvetendő, hogy árak is kedvező. Ha alátéttel rajuk le és rendszeresen tisztítjuk, ez a burkolattípus majdnem olyan tartós, mint a padlószőnyeg – ugyanakkor ahhoz hasonlóan könnyen szennyeződik, és a foltokat nagyon nehéz belőle eltávolítani. Emiatt nem alkalmas konyhába, és – mivel a vizet és rosszul tűri – fürdőszobába sem. Ezen felül egyes típusok lépcsőre túl csúszósak, vagy durvák lehetnek. Bármelyik típusnál igaz, hogy ha lépcsőre kerül a rostirányának fokokra merőlegesen kell futnia.

SZIZÁL

A földszínek mellett élénkebb színárnyalatokban is kapható. Eredetileg köteleket készítettek szizálból, amely igen erős anyag, ezért ez a burkolatfajta viszonylag tartós. Általában egyszerűbb mintázatokkal szövik, bár kaphatók bonyolultabb, például „madárszemmintás”, vagy színes csíkos változatok is. Ez a legdrágább természetes burkolat, köszönhetően jellegzetes, mégis viszonylag sima textúrájának, a sűrű szövésnek és a nagy szín- és mintaválasztéknak.

TENGERI FŰ

A tengeri fű a víznek áthatolhatatlan ezért foltaszító, ugyanakkor emiatt festeni sem

lehet. Ezért csak természetes árnyalatokban kapható; néha más rostokkal szövik egybe, így színezve az anyagot.

A tengeri fűből készült szőnyeg a legsimább természetes rostból készült burkolat, ezért például lépcsőkön nem is használják, mert nem biztonságos (túlságosan csúszós). Sokféle szövési móddal (például halszálkaminta, fonott minta) árusítják. Mivel ellenáll a szennyeződéseknek és tartós, ezért strapabíróbb a többi hasonló burkolattípusnál.

JUTA

A jutából eredetileg székvasznon és szőnyegek hátoldala készült, manapság azonban már önálló padlóburkoló anyagként is használják. Felülete puha, szövési módja változatos.

Általában természetes színben árusítják, bár festett változata is kapható.

A többi természetes rostnál puhább és kevésbé tartós, főleg hálószobákban alkalmazzák.

KÓKUSZROST

A kókuszdió külső burkából készül, megjelenése igen változatos lehet – a legelterjedtebb típusok a halszálka vagy fonott mintázattal szövött, illetve a bukálé változat.

Általában sötétbarna színű, bár halványsárga változata is megjelent az elmúlt években. Hálószobába azonban túl durva, lépcsőkön pedig nem biztonságos.

Forrás: archív





Egészséges, higiénikus otthon – Az **allaway** központi porszívó a port és allergéneket nem kavarja vissza a lakás levegőjébe, hanem a külső térbe fújja ki, így az egész család számára egészségesebb környezetet teremt.

Maximális rugalmasság – Legyen szó padlószőnyegről, csempéről, radiátorról vagy nehezen elérhető sarkokról, az **allaway** porszívókhoz számtalan tisztítófej tartozik, hogy minden felület tökéletesen tiszta legyen.



CKP-Mérnök Kft.
iroda.ckpmernok@gmail.com
+36 70 320 2297



KÜLTÉRI FAVÉDELEM

Az UV-riasztás szint alig csökkent akár negyed óra alatt is leégthetett bárki. A napsugárzás UV-B része káros, a Föld ózonrétegének kellene elnyelnie. Az ilyen erős sugárzás nem csak az emberekre veszélyes, a fafelületeket is erősen roncsolja. A nyaralókhoz vagy családi házakhoz tartozó kerti lakok, házikók, kis pavilonok vagy játszóházak fafelületeit nem túl bonyolult kezelni, de igényel némi időt és odafigyelést, ami a család férfi tagjai általában csak női noszogatóra hajlandóak az ügyre szálni.

A házikókat és pavilonokat az eső és napsütés egyaránt roncsolja, egyszerre kell őket ellenállóvá tenni a vízzel és az UV-sugárzással szemben. A felújítási munkálatok több lépésből állnak és másképp kell nekikezdeni, ha új házikóról, illetve, ha már többéves lakról van szó. Érdemes jó minőségű, modern technológiával kifejlesztett favédő szereket használni, ugyanis a tartós eredmény ezekkel garantált.

Új, még kezeletlen fafelület estében fontos, hogy a fa teljesen száraz, tiszta és zsírmentes legyen, amikor kezelni kezd.

A nyers fát először le kell csiszolni, majd portalánítani, például kefével. A gyantakiválásokat el kell távolítani ehhez speciális hígító szükséges.

Következik az alapozás: a teljes favédelem, érdekében minden időjárásnak kitett fafelületet alapozni kell. Ezzel az impregnálás is megtörténik mielőtt a végső festékréteg rákerül. Az alapozó mélyen beszívódik a





A kültéri fafelületeket az UV-sugárzás erősen károsítja és egyébként sem árt évente egyszer felújítási munkálatokat végezni, hogy sokáig újszerű és szép maradjon a kerti házikó és más szabadtéri fafelület.



fába és eljuttatja a hatóanyagokat a pórusokba, védi a mélyebb rétegeket. A fa vízállóvá és vízlepergetővé válik és stabil alap jön létre a további felületkezeléshez, mivel az alapozó segíti a lazúr tapadását is a felülethez.

Az alapozás után jöhet a lazúr. Számtalan színből választhatnak a tulajdonosok, a természetes faszínektől a zöldig, feketéig. A lazúrok időjárásállóak, ellenállnak az UV-sugárzásnak és a víznek is. A lazúroknak két fajtája van: a **vastaglazúrok** a fa felületén lakkfilmhez hasonló egyenletes, zárt védőréteget képeznek, a **vékonylazúrok** „nyíltpórusú” réteget hoznak létre, amely különösen kiemeli a fa mintázatát. Ezek az anyagok engedik a fát lélegezni, így az nem kezd elrohadni. **Vastaglazúr** használata elsősorban mérettartó faszerkezetek (ilyen az ajtó, ablaké és a zsalugáter), míg a **vékonylazúr** nem mérettartó faszerkezetek például a kerítés) védeleméhez javasolt.

Hogy megőrizze újszerű állapotát a kerti lak, évről évre újra kell kezelni. Vannak olyan termékek, amelyek több évig is védik a fát, de az éves gondozással valóban sokáig megőrzik a minőségüket és szépségüket ezek a természetes

anyagok. A már korábban kezelt felületek favédelmi kezelését úgy kell elkezdni, mint a tapétázást. Le kell szedni a régit, ez estben a tavalyi vagy régebbi lazúrt vagy festéket.

Két mód van erre: a csiszolás és a martás. Az előregedett festékréteget festékeltávolítóval kell leszedni, esetleg hőlégfúvóval lehet lemaratni, ezután pedig spatulával eltávolítani a maradékot. Persze ilyen professzionális felszerelés nincs minden háztartásban, ezért a dörzspapír is megteszi.

A csiszolás után a port le kell tisztítani, majd következik az alapozás és száradást követően a lazúrral való bevonás. A tartós hatás érdekében meg kell várni, amíg az első réteg megszárad, majd az első réteg száradás után finoman

le kell csiszolni a fafelületet, amivel egyenletes alapot kaphatunk a második réteg felviteléhez. Egy ilyen alapos kezelés a legjobb minőségű alapozókkal és lazúrokkal a fának akár több évre is védelmet biztosít. Ha hosszú távú védelmet szeretnénk biztosítani, akkor érdemes mindenképp évente elvégezni ezt a nem is olyan hosszú kezelési folyamatot.

A gondoskodást a fa mindennél jobban meghálálja, így a kerti épületek hosszú évekig lehetnek a gyerekek játszótárai adhatnak idilli helyszínt némi romantikázásnak, tárolhatják a nyáron használatos eszközöket, vagy csak védhetnek a napfénytől.

Szerk.-




ÉPÍTÉS ZET

ÉPÜLETBIOLÓGIA

**Mottó: a környezet hat az emberre,
az ember hat a környezetére**





Az épületbiológia napjainkban még szokatlan kifejezés, de már több mint négy évtizede hivatalosan is létező és elismert tudományág. Az épületbiológia az ember és az épített környezet egymásra gyakorolt hatásával foglalkozik. Azzal, hogy hogyan hatnak az emberekre az épületek, az építőanyagok, illetve fordított esetben az emberek hogyan hatnak az épületeikkel a környezetünkre és az egészségünkre a fenntarthatósági és építészeti szempontok figyelembe vételével.

Épületbiológiai szempontok szerint épített díjnyertes STEICO passzívház



Belső oldali hőszigetelések természetes anyagokkal



BIOKAY vályogvakolatok különböző struktúrákban

Az épületbiológia kialakulását illetően 1969-ben néhány lelkes építész, építőmérnök, kivitelező és egészségügyi szakember megalapította Németországban az Arbeitsgruppe Gesundes Bauen und Wohnen (Munkacsoport az Egészséges Építésért és Lakhatásért) munkacsoportot, mely egészen 1976-ig működött. Tulajdonképpen ez tekinthető az 1976-ban megalakult Institute für Baubiologie (Épületbiológiai Intézet) elődjének. Az épületbiológiai intézet alapítója Prof. Anton Schneider, akinek fia Winfried Schneider építész vezeti jelenleg is az IBN (Institute für Baubiologie und Nachhaltigkeit Épületbiológiai és Fenntarthatósági Intézet) intézetet.

Hazai viszonylatban az épületbiológia egyik szakértője Bíró Péter úr épületbiológus, aki 2006-ban véletlenszerűen került kapcsolatba

44 HÁZAK • 2025 március

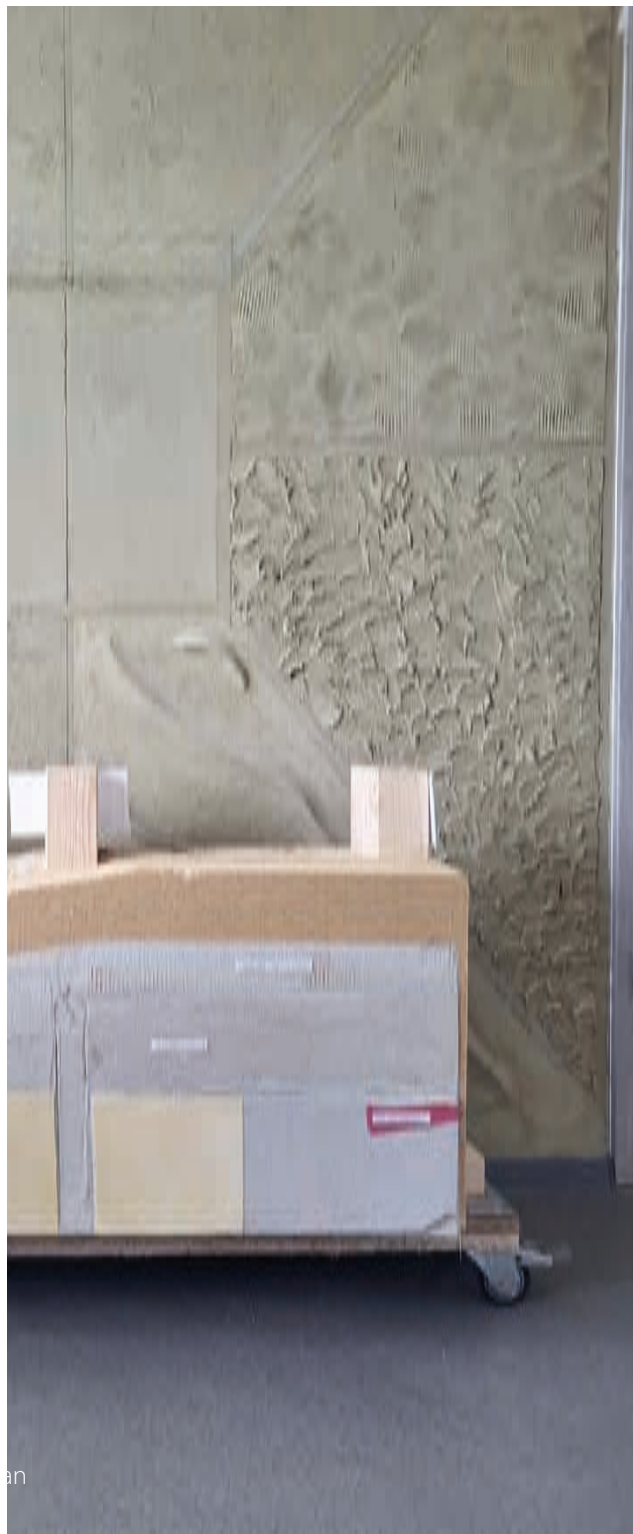
az épületbiológiával a saját otthonuk felújításának folyamán. Pontosabban a rosszul sikerült felújítás negatív hatásainak következményeként penészesedés és állandóan rossz levegő volt a lakásban. Egy osztrák szakmai ismerőse hívta fel a figyelmét, hogy ez azért történt, mert nem megfelelő anyagokat használtak a felújításra, majd az ő javaslataival sikerült kijavítani a hibákat.

A szaktanácsadás gyorsan üzleti kapcsolattá fejlődött, hiszen az osztrák ismerős mint épületbiológus, jelenleg is környezetbarát, valamint más természetes építőanyagok gyártásával foglalkozik, aki Bíró urat kérte fel termékeinek magyarországi piaci bevezetésének megvalósítására. Ezek és az átvett szakmai tapasztalatok hozták meg a döntést Bíró úr számára, hogy ő is épületbiológus lesz és

2019-ben Németországban sikeres vizsgát tett. Ezt követően pedig megnyitotta Magyarország első Épületbiológiai Tanácsadóhelyét.

AZ ÉPÜLETBIOLÓGUSOK SZERTEÁGAZÓ TEVÉKENYSÉGEI:

Szakmai tanácsadás, épülettervezés, építésvezetői tevékenység, és kivitelezés: újépítésnél és felújításnál. Építőanyagok kiválasztása, bútorok és belsőépítészet. Energia-hatékony építés és felújítás, gépészet, téralkotás, világítástervezés, kézműves tevékenységek. Vizsgálatok és mérések valamint az ezt követő felújítási terv készítése. Hálószobák és munkaállomások funkcióinak optimalizálása, a penészesedési problémák elhárítása.



Radon és radioaktív sugárzás mérése, az elektroszmozg csökkentése. Építési telkek az építést megelőző vizsgálata. Fakártevők azonosítása és megoldási javaslatok.

Mivel ez egy rendkívül szerteágazó terület, mely magában foglalja az építészet, a fizika, a biológia, az ökológia és a fenntarthatóság egyéb szakterületeit is. Így az épületbiológus szakemberek, a 2 éves alapképzést követően szakosodhatnak és tanulhatnak tovább: épületbiológiai mérés-technikus, épületbiológiai energetikai tanácsadó, épületbiológiai belsőépítész területeken. Az IBN (Institute für Baubiologie und Nachhaltigkeit (Épületbiológiai és Fenntarthatósági Intézet) általi épületbiológiai képzés egy professzionális, tényekkel alátámasztott és minősített rendszer, melyre legtöbbször az



építőipari területen dolgozó építészek, építőmérnökök, belsőépítészek, kivitelezők, építőanyag gyártók dolgozói, természetgyógyászok jelentkeznek.

Az épületbiológia nem egyenlő azzal, hogy az egyes építőanyagokat környezetbarát anyagokra cseréljük. Napjainkig körülbelül 5000 az IBN-en végzett épületbiológus szakember van szerte a világban. Ők az Épületbiológiai 25 Alapszabálya (25 Grundregeln der Baubiologie) és az Épületbiológiai Mérésrechnikai Standard, azaz

SBM (Stand der Baubiologische Messtechnik), alapján végzik munkájukat.

Összességében az épületbiológia nem egy megrögzült „kapaszkodás és visszakapcsolódás” a biztosan szebb múltba, hanem egy előremutató szakmai szemlélet, lásd. például az okos házak, passzív házak. Ennek megfelelően üdvözlöl minden olyan újdonságot és technológiát, ami az emberi egészség és a környezetvédelem mentén segíti az emberiséget előrébb jutni.

Oláh Antal




KERT

KIHAGYHATATLAN

KERTI TEENDŐK

MÁRCIUSRA





Az utóbbi időben kiszámíthatatlanná vált a tavasz kezdete és vége. Lerövidült ez az időszak. Még hidegek a reggelek és kevés a napsütéses órák száma. Amikor csak tehetjük mielőbb nekiállunk az kertünk ápolásának.



KEZDJÜK A METSZÉSEL!

Az egyik legfontosabb aktuális teendő a tavaszi metszés.

Ragadjuk meg a metszőollót és az alapvető metszési munkákat végezzük el. Ezt márciusban már minden gyümölcsfa fajtánál megejthetjük.

Gyümölcsfáinkat szabadítsuk meg a tél folyamán elszáradt vagy letört, illetve felesleges ágaktól!

A fagyra érzékeny mediterrán növényeket, mint a levendula, rozmaring, stb., azonban még ne metsszük meg, mert egy hirtelen jött fagy kárt tehet bennünk.

A metszéshez használt eszközöket használat után mindig tisztítsuk le, de ha van rá mód, egy





Jó minőségű és bő terméssel hálálják meg a tavaszi gondoskodást a gyümölcsfák.

ez nem szép látvány és a sövénynek sem tesz jót, ha túl van nőve szeltében és hosszában is.

ITT A TAVASZI LEMOSÓ PERMETEZÉS IDEJE!

Ezzel megritkíthatjuk a kártevők számát a kertben, amik különösen a mostani enyhe telek után elég nagy számban jelen vannak a kertjeinkben. Szerencsére ehhez nem kell durva vegyszereket használnunk bio permetszereket is alkalmazhatunk.

Nem szabad sajnálni a permetlét. Jusson minden ágra, minden kis repedésbe. Lehetőség szerint két hét múlva ismételjük meg!

VETÉS

Az egészséges életmódhoz hozzájárulhatunk a saját magunk által termesztett zöldségekkel, fűszerekkel. Most kell elvetni a magokat. Használhatunk hozzá bolti nevelő-ládát, joghurtos dobozt, de a papír tojástartó is megteszi.

A lényeg, hogy a használt föld laza, porhanyós legyen. Vásárolt magnál érdemes átolvasni a csomagoláson szereplő instrukciókat, vagy kérjük ki az eladó véleményét.

A kicsírázott terményt ne engedjük kiszáradni! Alulról öntözzük őket, így a talaj csak annyi vizet vesz fel, amire szüksége van.

Jól tűri a koratavaszi hideget a spenót, a hónapos retek, a fokhagyma, a dughagyma, a sárgarépa, a kapor a sóska, a káposztafélék vagy a saláta.

SÖVÉNYNYÍRÁS

Mindig öröm látni, amikor szeretett növényeink növekednek, de egy sövény esetében

GYEP

Tél után a gyepet tisztítsuk meg és lazítsuk fel. A fellazított talaj kiválóan alkalmas a felülvetésre is, illetve a tavaszi gyepindító tápok is könnyebben bejutnak a talajba. Csak szerves tápanyagot használjunk!

OLTÁS

A régi fákat a faoltással megmenthetjük a pusztulástól. Az előkészületek az oltáshoz már télen elkezdődnek, akkor kell levágni az oltóvesszőket, és azután március vége felé, vagy ha korábban jön a tavasz, akkor korábban kell elvégezni magát az oltás műveletét.

Minden talpalatnyi föld végtelen lehetőséget rejt magában. Legyen szó hangulatos belvárosi erkélyről, szellős külvárosi teraszról, vagy tekintélyes méretű udvarról, garantáltan többet ad majd vissza, mint amennyit bele fektettünk.

A szabadban csupán heti két óra elég ahhoz, hogy jobban érezzük magunkat. A természeti élményeinknek, a kertben való pihenésnek kifejezetten nagy szerepe lehet abban, hogy megóvjuk magunkat a téli depressziótól.

A természettel való kapcsolat nemcsak növeli a fizikai és mentális egészségünket, hanem egyenesen alapfeltétele annak, hogy tartósan jól legyünk. Elég csupán nap 17-18 perc, amit a szabadban töltünk, például a kertben és javul a közérzetünk.

Élvezzük újra a kertünkben való tevékenykedést!

Szerk.

HÁZAK • 2025 március 49

alkoholos ronggyal minden egyes fa után tisztítsuk meg a szerszámokat, nehogy fertőzést vigyünk át egyik növényről a másikra!

Metszés után minden 5 forintnál nagyobb nyílt felületet kezeljünk le faseb-géllel, hogy elkerüljük a fertőzések bejutását a nyílt sebbe!

A FACSEMETÉK ÜLTETÉSE

A frissen ültetett növényeknél biztosítani kell azt, hogy elegendő vízhez jussanak.

A fáknek – különösen a gyümölcsfáknek – 1x1 méteres ültetőgödört kell ásni, de legalábbis minimum 60x60 centis gödört! És mindenképp töltsük fel jó minőségű, komposztált trágyával dúsított termőfölddel!



A MAGAS GYEP
SEM JELENT
PROBLÉMÁT

AL-KO



www.alko-garden.hu



NÉMET
tervezés



OSZTRÁK
gyártás





ALSÓTEKESI FAISKOLA KFT.



FÁK A JÖVŐNKÉRT!

Árudánk:

Enying - Alsótekeres
a 7-es úton a 100-as kilométerkőnél
Telefon: 06 22 374-384

Telephely:

8130 Enying, Fenyő u. 4.
Tel./Fax: 06 (22) 572-018, 06 (22) 572-038
www.altekfa.hu

Gyümölcsfák, cserjék, rózsák, fenyők, örökzöldek,
díszfák, évelők, edényes és többször átültetett
szoliter növények termesztése és forgalmazása.

Dunaújváros, Petőfi Sándor u. 114. (+36) 30 830 7190
Budapest III., Csillaghegyi út 19-21. (+36) 1 240 0760; (+36)30 929 9893
2431 Perkáta, hrsz 087/5 (+36) 30 812 0488
Pécs, Nagyberki út 11. (+36) 72 213 290; (+36) 30 316 8755
thermo@thermoeresz.hu

TPC BÁDOGOS ÁRUHÁZ

Ereszcsatorna rendszerek és bádogos termékek



Ereszcsatornák
már **938 Ft /fm**-től

Horganyzott
csatornatartók **563 Ft/db**-től

Alumínium,
színes alumínium,
horgany,
vörösréz és
horganyzott anyagból



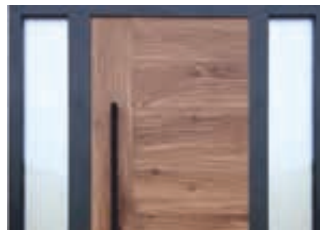
www.thermoercoop.hu → **WEBÁRUHÁZ**

A MODERN
TRENDEK KÉPVISELŐJE

N I G
NAGY GÉZA
FAIPARI KFT.

KLASSZIKUS
FORMÁK MESTERE

FA ÉS FA-ALU NYÍLÁSZÁRÓ RENDSZEREK ÁRNYÉKOLÁSTECHNIKA, ROVARVÉDELEM, BELTÉRI AJTÓK.



Szeretettel látjuk a Construma 43. Nemzetközi építőipari szakkiállításon
az A pavilon 205E standján

🏠 7335 Nagymányok Iparos út 📧 nagygeza@nagygeza.hu ☎ +36 30 351 51 34

www.nagygeza.hu

HÁZAK • 2025 március 51



UTAZÁS



UTAZZUK KÖRBE AUSZTRÁLIÁT!

52 HÁZAK • 2025 március



Ezt az országot nem lehet pár nap alatt bejárni,
akár egy hónapra is szükségünk lehet.





RÖVIDEN:

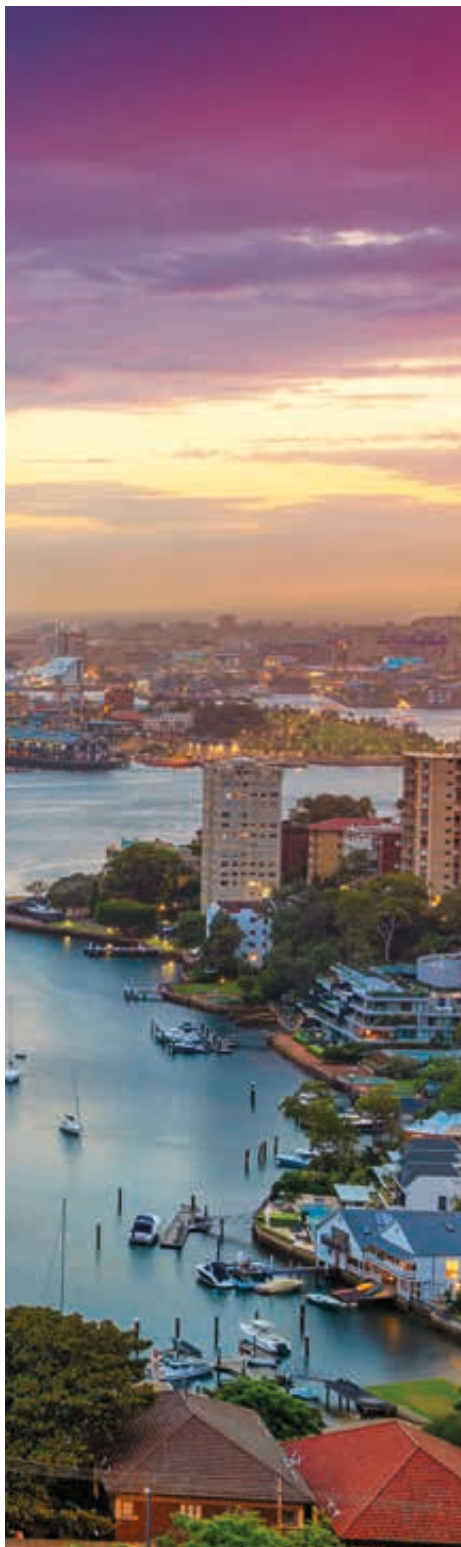
Ausztrália föderatív királyság, mely az ausztrál kontinenst, Tasmania szigetét és számos kisebb szigetet foglal magába.

Fővárosa Canberra, és legnagyobb városa Melbourne.

FÖLDRAJZ

Ausztrália szárazföldi területe az Ausztrál-Indiai-lemezen fekszik. Földjét nyugatról az Indiai- és kelet felől a Csendes-óceán határolják. Ázsiától az Arafura- és a Timor-tengerek választják el, valamint a Korall-tenger, ami Queensland partvidéke mentén húzódik. A Tasman-tenger Ausztrália és Új-Zéland között található.





illetve a nappali és éjszakai hőmérsékleti szélsőségeket. Sydney-ben például a januári – tehát nyári – középhőmérséklet 22 °C, júliusban – tehát télen – általában 12 °C körül van.

ÉLŐVILÁG, TERMÉSZETVÉDELEM

Az ország változatos élővilággal rendelkezik. Többek közt a gombáknak mintegy 250.000 faja fordul elő Ausztráliában.

Ausztrália rendelkezik a világon a legtöbb őshonos hullóvel.[

Az ausztrál erdők jelentős részét örökzöld fajok alkotják, részben eukaliptuszok a kevésbé száraz vidékeken, melyek helyét a szárazabb félsivatagi részekben az akácia veszi át. Ausztrália közismert emlősei közt találjuk a kengurukat, a koalát, a vombatot, valamint a madarak közül az emut és a kookaburrát.

Számtalan védett területet hoztak létre az ország biodiverzitásának védelmében, hogy megőrizzék és megvédjék az egyedi ökológiai rendszereket, melyet a Biodiversity action plan rögzít.

KEZDŐDJÖN AZ UTAZÁS!

Darwin

Ausztrália Északi területének fővárosa, a terület legnépesebb városa, ugyanakkor az összes ausztrál szövetségi állam és terület fővárosa közül a legkisebb népességű.

Darwinról két dolog juthat eszünkbe; a Krokodil Dundee és Charles Darwin, a város névadója.

A város különleges légköre, csodálatos természeti látnivalói, valamint változatos kulturális élet jellemzik.

Itt látható Kakadu Nemzeti Park vagy a Litchfield Nemzeti Park, amelyeket nem szabad kihagyni az utazás során.

A Kakadu Nemzeti Park az egyik legnagyobb nemzeti park Ausztráliában. A parkban található dombok és hegységek, érintetlen tavak és folyók fogadják az idelátogatókat. A parkban élő állatok között megtaláljuk a krokodilokat, varánuszokat és nagyobb madarakat is.

A Litchfield Nemzeti Park. A parkban található vízesések, tavi medencék, meredek falak és dombok. A parkban található adottságok lehetővé teszik a fürdözést és a pihenést is. Itt is sok állatot és növényt figyelhetünk meg.

A város legnépszerűbb strandja a Mindil Beach. A strandon különféle ételeket és italokat kínálnak a turistáknak.

A városban számos eseményt is szerveznek az utazók számára. A legismertebb az Északi Terület utcazenéje és street food fesztiválja. Az esemény minden évben júniusban kerül megrendezésre.

Darwin után induljunk a **Nagy-Korallzátonyhoz!**

A Nagy-korallzátony, a világ legnagyobb korallépitménye, az északkeleti partvidéktől kis távolságra fekszik és több, mint 2.000 kilométeres szélességben terül el.

A koralloknak vagy más néven virágállatoknak több mint 7.000 faja van. Ausztrália partjainál több milliárd apró organizmus, úgynevezett korallpolip alkotja a világ legnagyobb természeti csodáinak egyikét.

Ausztrália méretéből adódóan változatos tájegységekkel lehet találkozni az északkeleti trópusi esőerdőktől kezdve, a délnyugaton, délkeleten és keleten húzódó hegláncokon át a középső területek sivatagos vidékéig, ezért a nagy távolságok miatt gondolkodjunk előre, hol utazzunk repülővel, vagy mikor érdemes autót bérelni!

ÉGHAJLAT

Ausztráliában az évszakok az európaihoz képest fél éves eltolódásban váltják egymást: amikor nálunk tél van, ott akkor van nyár.

A partközeli területeken az óceánok, tengerek kiegyenlítő hatása mérsékli a téli és nyári,

A Nagy-korallzátony világörökségi helyszín is, rengeteg állat és növény otthonául szolgál, ráadásul még az űrből is látható.

Cairns

Cairns nem túl nagy város. Az emberek pöröcökön üldögélnék a parkokban, sütögetnek az ingyenes grillező helyeken, sportolnak, vagy a város partmenti sétányán lévő hatalmas medencében strandolnak.

Régebben cukornád termesztéssel foglalkoztak, ma már inkább a turizmus a gazdaság fő motorja. Északra a Daintree esőerdő található.

Nosztalgiavonat visz fel a hegyre, nagyjából másfél óra alatt. Közben megáll egy kilátónál, ahonnan a Baron-vízesésre nyílik kilátás. Fent a faluban rengeteg szuvenir üzlet van. Érdeemes megnézni a Koala park és Pillangó-menedék nevű helyeket.



Visszafelé Skyrail nevű libegővel ereszkedhetünk le a hegyről. Alattunk az esőerdő fái és hallhatjuk az erdőből felszűrődő különös állathangokat.

Brisbane

Ausztrália harmadik legnagyobb városa, egyben Queensland állam fővárosa és legnépesebb városa. Közel fekszik a Csendes-óceánhoz, a Brisbane-folyó mellett, az állam délkeleti részén.

Napfény városának is hívják, a sok napsütés miatt, s az innen nem messze lévő Gold Coast a világ egyik leghosszabb és talán az egyik legcsodálatosabb nyaralóparadicsoma, a szörfözők Mekkája. Szubtrópusi éghajlata nagyon kellemes, télen kellemesen tavaszias, tavasszal és ősszel nyárisan meleg.



Látogassunk el a Botanikus kertbe, vagy az 1998-as Világkiállításra épített South Bankhoz, ami amellet, hogy egy mesterségesen megépített tengerpart a város szívében, megszámlálhatatlan étteremnek, bárnak és kulturális eseménynek az otthona.

Különleges látnivaló a Lone Pine rezervátum. A hathektáros állatparkot 1927-ben alapították a világ legrégebbi és legnagyobb Koala rezervátuma is egyben. Viszont a világon csak itt engedik meg, hogy kézbe vegyük ezt a békés kis állatot és megsimogathassuk.

A Brisbane folyó felett ível át a Story Bridge, amely a város központjában, a város északi és déli kerületeit köti össze. 74m magas, 777m hosszú acélszerkezetű híd, és minden este más színekkel világítják meg.

Sydney

Ausztrália második legnagyobb városa, Új-Dél-Wales állam fővárosa. Ausztrália délkeleti részén, a Tasman-tengernél található.

A várost ma nemzeti parkok, számos öböl, folyók, strandok veszik körbe, köztük a híres Bondi Beach. A városban számos nevezetes park van, köztük a Hyde Park és a Királyi Botanikus Kertek.

Sydney a központja az ausztrál kereskedelemnek, művészetnek, oktatásnak, kultúrának, divatnak, a zenei, szórakoztató iparnak és a turizmusnak is.

A város otthont adott nagy nemzetközi sporteseményeknek, mint például az 1938-as Nemzetközösségi játékoknak, a 2000-es nyári

olimpiai játékoknak és a 2003-as rögbivilágkupa döntőjének is.

A központi üzleti negyedben (CBD) található nyugati irányba a Darling Harbour, ami a szórakoztató központ az üzleti negyedben, itt van az Ausztrál Nemzeti Tengerészeti Múzeum és a városi állatkert, a Taronga Zoo is.

Legmagasabb épülete a városnak, a 2000-ben épült 243 méter magas Citigroup Centre).

Nézzük meg az Operaházat, Sydney Harbour hidat, Bondi Beachet, az Olimpiai Parkot, a Sydney Towert, Museum of Sydney-t.

Sydney otthont ad különböző fesztiváloknak. Ezek közé tartozik a Sydney Fesztivál (Ausztrália legnagyobb művészeti fesztiválja, amely mind beltéri, mind szabadtéri előadások sorozatát jelent, egész januárban), a kétevente megrendezett Biennálé Fesztivál (ami az ausztrál kortárs művészetet mutatja be), a Sydney Filmfesztivál és más kisebb filmfesztiválok, valamint a Tengeri Szobrok Fesztiválja, ami a legnagyobb szabadtéri szoborkiállítás, és 1996 óta rendezik meg a Bondi Beach-en. A Sydney tartja a legnagyobb szabadtéri és mindenki számára ingyenesen elérhető szilvesztert.

Évente megrendezik a világhírű Ausztrál divathétvégét, ami azt jelenti, hogy Ázsia és Ausztrália leghíresebb divattervezői ezen a hétvégén mutatják be a következő kollekciójukat. A legtöbb helyi tervező ruhaalkotásait rendszeresen bemutatják az Ausztráliai Topmodell leszecímű műsorban.

Az utazzuk körbe Ausztráliát az áprilisi számban folytatjuk.

Szerk.-



Egy épület épen érték!

Bővebben

www.osmodry.hu

vagy kérem hívjon

+36 80 496 996

info@osmodry.hu

Az OsmoDry® megszabadítja Önt a nedvességtől és a penésztől. Nem igényel építészeti beavatkozást és 60 %-al olcsóbb megoldást jelent, mint a falazat átvágása.

A berendezés funkcionalitása egy olyan jelenségen alapszik, amelyet „osmo technológiának” hívunk. Az OsmoDry® rendszer ezen jelenségnek köszönhetően, építészeti beavatkozások nélküli helyreállítást kínál, így a teljes probléma behatolás - és komplikációk nélkül oldódik meg. Megszűnik tehát a falátvágás és az elektródák használatának a szükségessége.

A berendezés elektromágneses impulzusokat generál, amellyel a nedves épületre hat. Az így létrehozott elektromágneses mező, hatással van a fal szerkezetben található vízmolekulákra és visszanyomja őket a talajba. Ennek az elvnek köszönhetően a falazat helyreállítása sosem volt egyszerűbb. Elegendő a berendezés elhelyezése az objektumban, amelynek a telepítése kizárólag néhány tipli befúrásából áll, amelyekre felfüggesztheti a berendezést, majd csatlakoztatja a hálózathoz és már működőképes is. A falak kiszárítása az osmo technológiával, a kellemetlen problémák kényelmes megoldását jelenti. Ha nem szeretné, hogy a berendezés látható legyen, egyszerűen igazítsa az objektum belső teréhez.

Nem kell attól tartania, hogy az OsmoDry® technológia káros lenne az egészségre, hisz a létrehozott elektromágneses mező az emberi egészségre és az élő szervezetekre teljesen ártalmatlan.



Alfa OKÉ lakásbiztosítás AKCIÓ

2025.01.15-től 2025.05.15-ig!

Az akció ideje alatt kötött új szerződésekre és átdolgozásokra

50% kedvezmény jár! De ez még nem minden!

Válasszon egy díjmentes kiegészítő biztosítást az új **OKÉ** szerződése mellé!

- 🏆 Extra szolgáltatási csomag
- 💡 Besurranás
- 📞 Kiterjesztett garancia- és mobileszköz-biztosítás
- 📄 Kézpénzbiztosítás
- ☀️ Napkollektorok, napelemek biztosítása
- 🔧 Lakásdoktor
- 📺 Elveszés, elvesztés
- 🏠 Állati kártevők okozta károk és kerti veszélytelenítés

ALFA
VIENNA INSURANCE GROUP

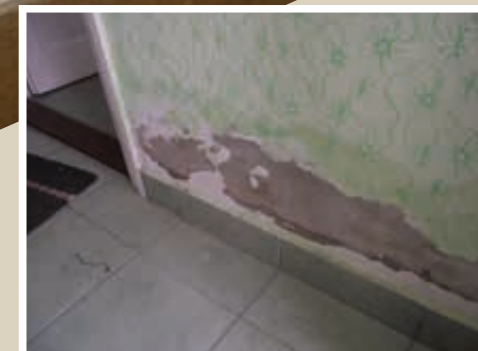
A jelen tájékoztató nem teljes körű és nem minősül ajánlatnak, további részletekről érdeklődjön a <https://www.alfa.hu/nyeremenyjatekok-akciok> oldalon vagy értékesítési partnereinknél.



BIZTOSÍTÁS. BEFEKTETÉS. NYUGDÍJ. | [alfa.hu](https://www.alfa.hu)

VIZESEDŐ FALAK VESZIK KÖRÜL? ROMLIK ÉPÜLETEINEK ÁLLAPOTA?

*Ha vizesek egy épület falai,
folyamatosan értéktelenednek.*



A tetőszerkezetek javítására megvannak a bevált felújítási lehetőségek. Most egy, a kapilláris nedvesség megszüntetését célzó innovatív technológiára hívjuk fel figyelmét, ami

**GYORSAN,
GAZDASÁGOSAN,
EREDMÉNYESEN,
INVAZÍV BEAVATKOZÁSOK NÉLKÜL,
GARANCIÁVAL
oldja meg az ilyen problémákat.
Egy épület épen érték!**

Bővebben
www.osmodry.hu
vagy kérem hívjon

+36 80 496 996
info@osmodry.hu

